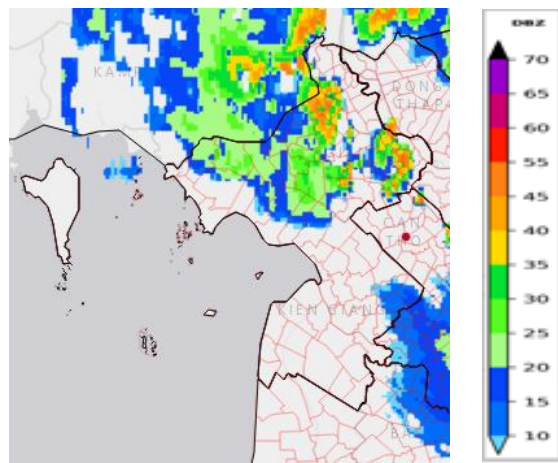


Số: DONG-82/16h40/AGIA

An Giang, ngày 28 tháng 5 năm 2026

**TIN CẢNH BÁO DÔNG, LỐC, SÉT, MƯA ĐÁ VÀ MƯA LỚN CỤC BỘ
TỈNH AN GIANG**

1. Hiện trạng trong 03 giờ qua: Phân tích trên ảnh radar thời tiết, cho thấy mây đối lưu đang phát triển và gây mưa cho khu vực xã/ phường: An Cư, Chi Lăng, Long Xuyên, Mỹ Đức, Long Điền,... của tỉnh An Giang. Vùng phản hồi này di chuyển theo hướng Tây Nam đi Bắc Đông Bắc với vận tốc khoảng 15-20 km/h



Ảnh Radar thời tiết tại An Giang

2. Cảnh báo khả năng xuất hiện: Trong khoảng thời gian từ 00 đến 03 giờ tới, vùng mây đối lưu tiếp tục phát triển, gây mưa cho các khu vực kể trên, sau đó tiếp tục mở rộng sang các xã/phường lân cận như: Long Xuyên, Bình Đức, Mỹ Thới, Phú An, Chợ Mới, Nhon Mỹ, Long Điền Chợ Vàm, Phú Lâm, Tân Châu, Hòa Lạc, Long Phú, Vĩnh Hậu, Vĩnh Xương, Phú Hữu, Nhon Hội, Khánh Bình, Vĩnh Tế, Thới Sơn, Tịnh Biên, An Cư, Ba Chúc, Thạnh Mỹ Tây, Vĩnh Thạnh Trung, Châu Phú, Cô Tô, Ô Lâm, Tân Phú, Óc Eo, Chi Lăng, Vĩnh An, Vĩnh Hanh, Vĩnh Gia, Thoại Sơn, Vĩnh Hanh, Cần Đăng, An Châu,... của tỉnh An Giang. Lượng mưa phổ biến 15-25mm, cục bộ có nơi 30mm

Trong mưa dông thường kèm theo các hiện tượng thời tiết nguy hiểm như: dông, lốc, sét và gió giật mạnh... Cần chú ý theo dõi diễn biến của đám mây trong thời gian tiếp theo.

**3. Cảnh báo cấp độ rủi ro thiên tai do lốc, sét, mưa đá: Cấp 1
Tin phát lúc: 16h40**

**Người chịu trách nhiệm
ban hành bản tin**

Huỳnh Hồng Phúc