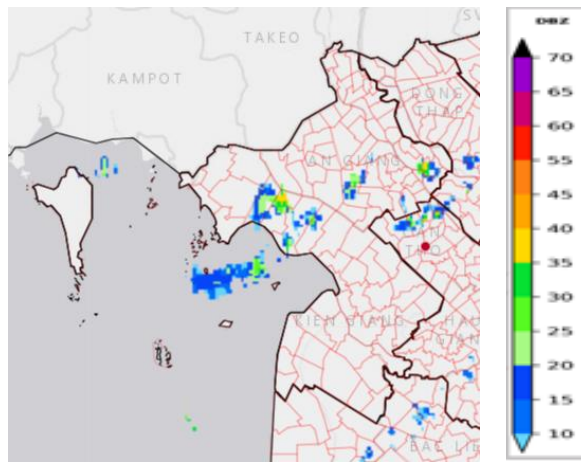


Số: DONG-108/09h30/AGIA

An Giang, ngày 08 tháng 6 năm 2026

TIN CẢNH BÁO DÔNG, LỐC, SÉT, MƯA ĐÁ VÀ MƯA LỚN CỤC BỘ TỈNH AN GIANG

1. Hiện trạng trong 03 giờ qua: Phân tích trên ảnh radar thời tiết, cho thấy mây đối lưu đang phát triển và gây mưa cho khu vực: Long Kiến, Vĩnh An, Bình Sơn, Sơn Kiên,... của tỉnh An Giang. Vùng phản hồi này di chuyển theo hướng Tây Nam đi Đông Bắc với vận tốc khoảng 10-15km/h.



Ảnh Radar thời tiết tại An Giang

2. Cảnh báo khả năng xuất hiện: Trong khoảng thời gian từ 00 đến 03 giờ tới, vùng mây đối lưu tiếp tục phát triển, gây mưa cho các khu vực kể trên, sau đó tiếp tục mở rộng sang các xã/phường lân cận như: Hội An, Tây Phú, Vĩnh Hanh, Định Mỹ, Cần Đăng, An Châu, Vĩnh Trạch, Phú Hòa, Bình Hòa, Bình Đức, Long Xuyên, Bình Giang, Hòn Đất, Mỹ Thuận, Vĩnh Thông, Tân Hội, Rạch Giá, Thạnh Lộc, Thạnh Đông và vùng biển từ Kiên Lương đến Rạch Giá,... của tỉnh An Giang. Lượng mưa phổ biến 10-15mm, cục bộ có nơi 20mm.

Trong mưa dông thường kèm theo các hiện tượng thời tiết nguy hiểm như: dông, lốc, sét và gió giật mạnh... Cần chú ý theo dõi diễn biến của đám mây trong thời gian tiếp theo.

2. Cảnh báo cấp độ rủi ro thiên tai do lốc, sét, mưa đá: Cấp 1

Tin phát lúc: 09h30

**Người chịu trách nhiệm
ban hành bản tin**

Huỳnh Hồng Phúc