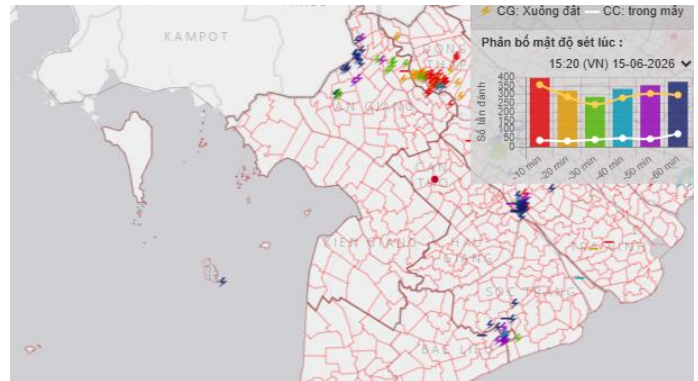
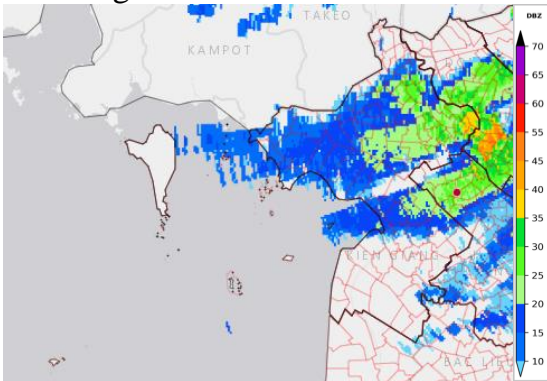


Số: DONG-119/17h05/AGIA

An Giang, ngày 15 tháng 6 năm 2026

TIN CẢNH BÁO DÔNG, LỐC, SÉT, MƯA ĐÁ VÀ MƯA LỚN CỤC BỘ TỈNH AN GIANG

1. Hiện trạng trong 03 giờ qua: Phân tích trên ảnh radar thời tiết, ảnh định vị sét cho thấy mây đối lưu đang phát triển và gây mưa cho xã Long Kiến, tỉnh An Giang. Vùng phản hồi này di chuyển theo hướng Tây Nam đi Đông Bắc với vận tốc khoảng 05-10km/h.



Ảnh Radar thời tiết tại An Giang

Ảnh định vị sét

2. Cảnh báo khả năng xuất hiện: Trong khoảng thời gian từ bây giờ đến 03 giờ tiếp theo, các khối mây tiếp tục gây mưa, mưa rào và dông cho khu phố, tổ, ấp, thôn,...của các xã, phường như: Long Kiến, Chợ Mới, Cù Lao Giêng, Long Xuyên, Long Điền, Chợ Mới, Hội An, Nhon Mỹ, Mỹ Hòa Hưng, An Châu, Bình Đức,... tỉnh An Giang. Lượng mưa phổ biến 10-15mm, có nơi trên 25mm.

Cần đề phòng các hiện tượng thời tiết nguy hiểm như gió giật mạnh, lốc, sét, mưa lớn cục bộ, làm gãy đổ cây cối, hư hại nhà cửa, các công trình giao thông và cơ sở hạ tầng gây nguy hiểm cho tính mạng con người.

3. Cảnh báo cấp độ rủi ro thiên tai do lốc, sét, mưa đá: Cấp 1

Tin phát lúc: 17h05

**Người chịu trách nhiệm
ban hành bản tin**

Hoàng Thị Anh